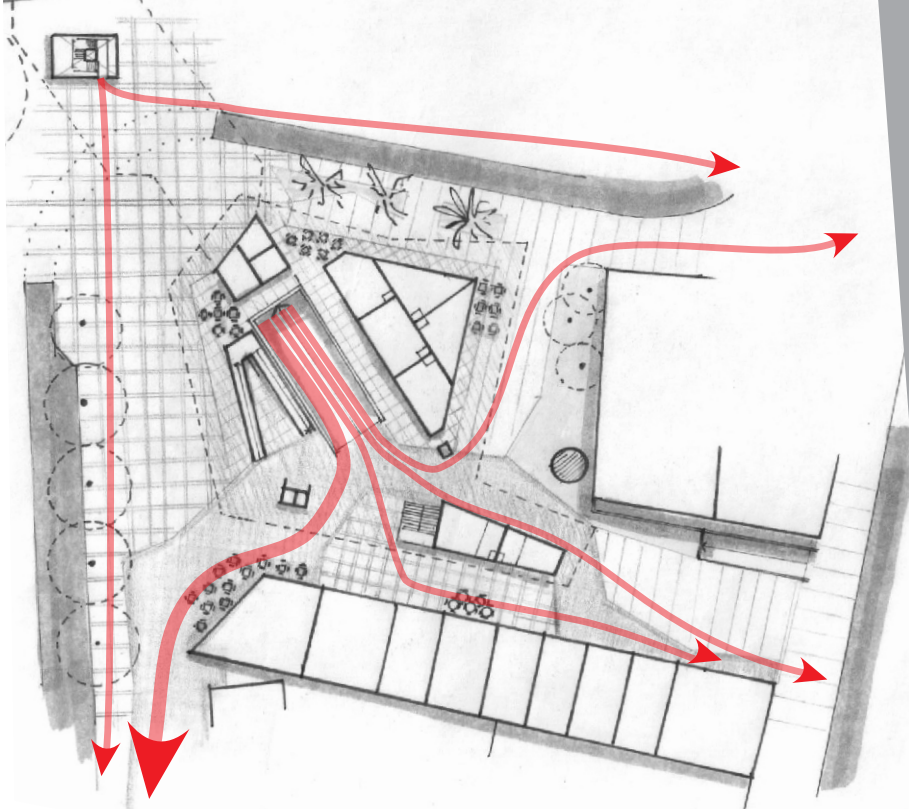
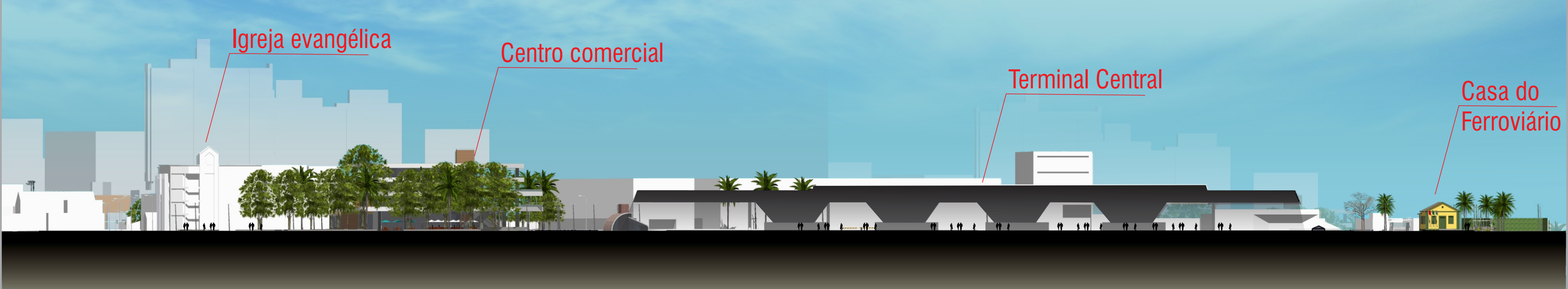




FLUXO DE PEDESTRES NO TÉRREO



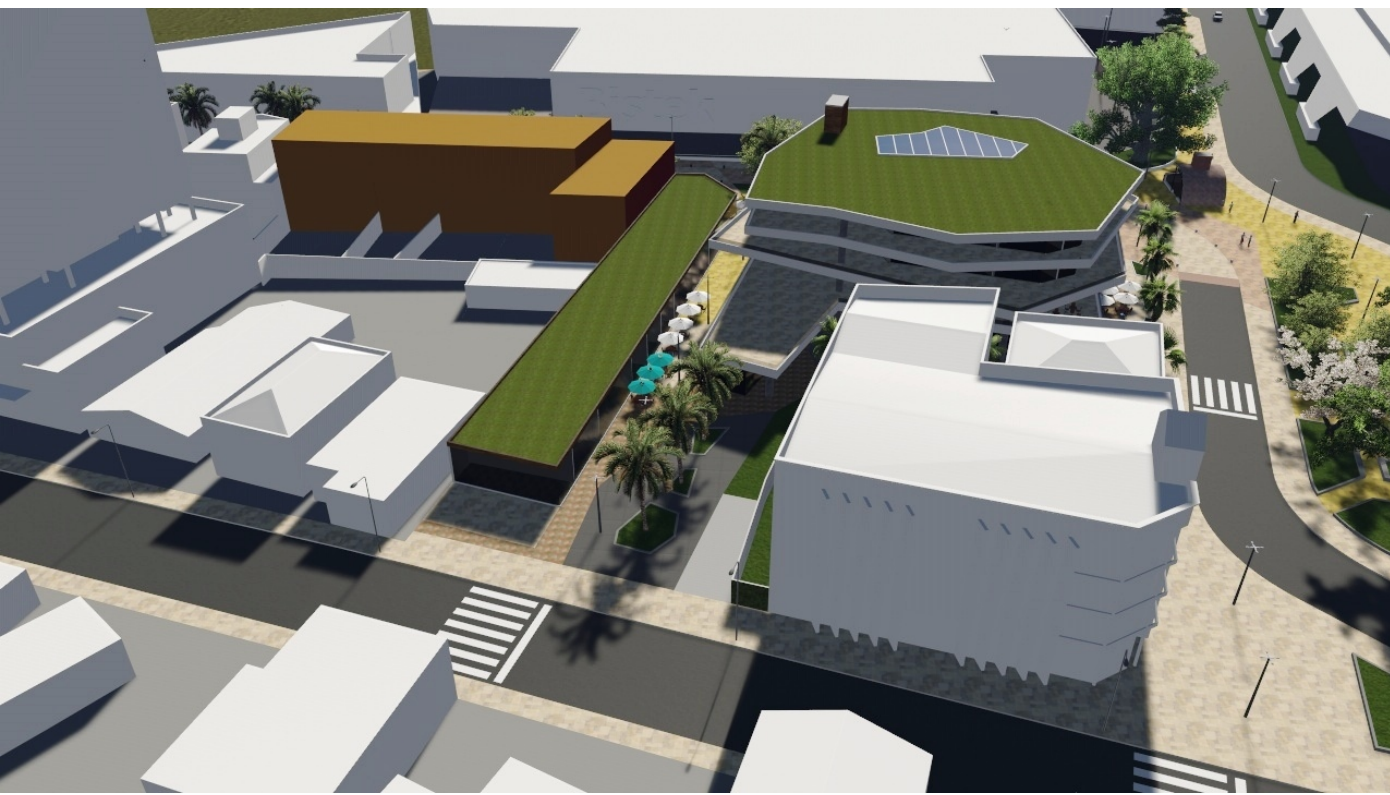
CORTE BB



A proposta é que a nova edificação tenha um caráter aberto, integrado com a rua, com o espaço público, e que tenha uma linguagem arquitetônica semelhante à nova linguagem que será adaptada ao Estádio Heriberto Hülse. O novo edifício terá 4 pavimentos e mais um subsolo, que será quase todo ocupado por um estacionamento com saída para o Anel Viário Central.



Rampa de acesso ao terminal no térreo da edificação.



Acesso da rua Sta. Catarina (Anel Viário Central). Terminal no canto superior direito.



Vista a partir do Supermercado Bistek



Marcação da rua através da paginação do piso.

